

向日葵

～ひまわり～

発行/ビジネスネットグループ(株)
旭川市7条通13丁目59番地
TEL 0166-23-7777
FAX 0166-23-8989
http://www.busetnetgroup.com/

◎スタッフ紹介キャンペーン継続中です！ ◎早めのタイヤ交換を行いましょう！
◎引越・移転作業に就いていただく際には、カッターナイフ・ラバー付軍手・マジックを忘れずに！

秋の空

皆様、日々の業務お疲れ様です。本社の宮川です。今年の夏は暑い日が続きましたが、すっかり秋になりましたね。そこで秋の空に見られる雲について調べてみました。

魚のうろこのように細かな雲片があつまっている雲です。その他に

「いわし雲」
いわしの群れのように見えるもの。古くから、いわし雲が出るといわしが大漁になる兆しと言われています。

「さば雲」
さばの背の模様のように波状になっている雲です。「うろこ雲」「いわし雲」「さば雲」は見た目に違いはありますが、これらを「波状雲（はじょううん）」と言いはほとんどが氷の結晶で構成されていて、気象学では「巻積雲（けんせきうん）」と呼ばれ、高度五千〜一万三千mに現れます。雲の層が薄く太陽の光が透けるため、影がでないことが特徴で、雲一つひとつが白色です。

「ひつじ雲」
ひつじ雲はひつじの群れのように見える雲で、雲が群がっているさまを表す「叢雲（むらくも）」と言いつつ、ひとつの雲のかたまりが大きいのが特徴です。気象学では「高積雲（こうせきうん）」と呼ばれ高度五千m前後に現れます。雲の層が厚いため影

本社 宮川 久世

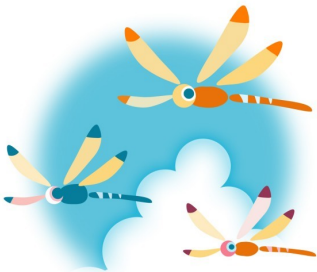
ができやすく、グレーがかって見えることもあります。

「すじ雲」

すじ雲はハケで薄く掃いたような繊維状の雲で、空気が澄んでいる秋に見やすい雲のひとつです。気象学では「巻雲（けんうん）」と呼ばれ、高度五千〜一万三千mに現れます。雲の中でも最も高いところに出て、ほとんどが氷の結晶で構成されています。

すじ雲は晴天の時に出来ますが、先端がカギ状に曲がっているときは天候が悪化する前兆と言われています。うろこ雲・ひつじ雲は低気圧や秋雨前線が近づいているときに現れることが多いため、天候が下り坂で雨が降る前兆とも言われます。

以上、秋の空に出る雲について書いてきましたが、実際に雲を見てみるのもしみじみと季節を感じると思うので皆さん少し上を見てみてはいかがでしょうか？



タイヤ交換はお済ですか？

山間部では雪が降ったとのニュースもあり、地上で初雪が見れるのもそう遠くない話ですね。お仕事などで峠越えや山中を走行する予定がある方、タイヤ交換は終わっていますか？夏タイヤでの走行は大変危険です。ぜひ早めに冬タイヤに交換して下さいね！

タイヤ交換はディーラーやカー用品店などにお任せしたり、中には自分で交換するという人も多いかと思えます。季節のタイヤ交換だけでなく、タイヤにトラブルが発生した時の緊急時にも役立ちますので、自分で交換する時の手順と注意点を簡単にまとめました。

用意するもの
軍手・ジャッキ・レンチ・輪留め・センターキャップレンチ（またはマイナスドライバー）

①準備
周囲の車の邪魔にならない安全な場所を確保し、平らで硬い場所を選びます。

②輪留めの設置、ナットを緩める
交換するタイヤの対角線にあるタイヤに輪留めを設置します。ホイールキャップがある場合はセンターキャップレンチ（マイナスドライバー）で外し、ナット4本を緩めます。

③ジャッキアップ
ジャッキアップポイントに正しくジャッキをかませ、地面から少し浮くまでジャッキアップします。

④タイヤを交換する
ナットをすべて外し、タイ

ヤを交換します。その時に接着面に錆や汚れがあったら取り除きましょう。

⑤ナットを仮絞めする
ナットを均一に締めるのは対角線上に締めることです。一気に絞めるのではなく、2〜3回に分けて締めましょう。

⑥ジャッキをおろす
ジャッキをおろして、タイヤを地面に戻し、仮締め同様に対角線上にナットを絞めま

す。以上が簡単な手順になります。そんなに難しい事ではありませんので、覚えておくことに立つかもしれませんね！



編集後記

初雪の使者、雪虫がぶんぶん飛んでいる北見市です。今年の夏が暑かった影響で雪虫が大量に発生しているみたいです。10月に入ってから急激に寒くなり、毎年の事ですがストーブをつけようか我慢しようかのせめぎあい起きています（笑）もちろんそんな事で体調を崩す訳にはいかないもので、ほどほどでつけますけどね！そして皆さん冬に向けての準備はしていますか？ずぼらな私はまだ何もしていません。そろそろコートや冬靴などを用意しておかなきゃ・・・と頭ではわかっているのですが、まだ大丈夫と重い腰が動きません。そして天気予報を見て慌てる・・・これも毎年の事です（笑） (M)

給与支給日（前払い）

・支給日
毎週第五営業日
※祝日や連休がある時はご注意ください。

11月の前払い支給日						
日	月	火	水	木	金	土
			1	2	3	4
5	6	7	8	9	10	11
12	13	14	15	16	17	18
19	20	21	22	23	24	25
26	27	28	29	30		



※新型コロナウイルスによる感染リスクを踏まえ、当面の間みどころの掲載は控えさせていただきます。

気温が低くなってきています！体調管理に気を付けましょう！
山間部では降雪の可能性がありますので早めにタイヤ交換を行いましょう！