

向日葵

～ひまわり～

発行/ビジネスネットグループ(株)
旭川市7条通13丁目59番地
TEL 0166-23-7777
FAX 0166-23-8989
http://www.busetnetgroup.com/

◎スタッフ紹介キャンペーン継続中です！ ◎感染予防の徹底しましょう！
◎引越・移転作業に就いていただく際には、カッターナイフ・ラバー付軍手・マジックを忘れずに！

卒業シーズン

旭川営業所 田中 ありさ

日々の業務お疲れ様です。旭川営業所の田中です。今年も始まって早三ヶ月。あっという間に春ですね♪早速ですが、三月といえは卒業シーズン！

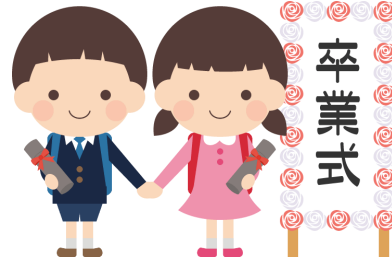
先日、札幌の小学生の卒業式のニュースを見ましたが、女子生徒の袴の着用率の高さにビックリしました。旭川の卒業式では、進学する中学校の制服を着て参加していて、それが当たり前に思っていた私なのですが、各市町村での違いに驚きました。

さて、卒業式に因みまして年代別の思い出卒業ソングランキングを調べてみました。
十代・・・3月9日
二十代・・・3月9日
三十代・・・仰げば尊し
四十代・・・仰げば尊し
五十代・・・贈る言葉
六十代・・・仰げば尊し

これは年代別の一位の結果ですが、年代問わず同じ曲が一位になっていることに、しみじみしてしまいました。どの曲も卒業ソングの定番ですよ。

余談ですが、私は中学校の卒業式で「旅立ちの日に」を歌いましたが、前奏の段階でウルツときてしまい、号泣しながら歌ったのを今でも覚えてます。周りの友人、来ていた母も泣いていたのを思い出し、とても良い歌だったなあと、思い出に残っています。段々と気温が高くなり雪解

けも進んで来ましたが、季節の変わり目ですので、皆さん体調を崩さないようにお気をつけ下さい！



特別なはちみつ

年明けから大雪が降るなど今年も例年になく大雪からスタートしましたが、最近春に向かってく暖かく、季節の変化を実感しますね。

春に旬な食材はたけのこや春キャベツ・イチゴなどが有名ですが、実ははちみつも旬だということを知っていましたか？

越冬から目覚めた蜂が盛んに活動を開始し、春の花を探し始めます。特にレンゲ・アカシアといった蜜の源になる代表的な花の季節と重なるので、一番はちみつがおいしいとされる時期なのです。

はちみつは料理に使用したり、喉が痛いときにそのままスプーンで食べると痛みなどに効くなど、甘くておいしい食品

として知られていますね。そんなはちみつは8割が糖分で2割が水分で、ミネラルやビタミンを微量に含んでいます。しかしカロリーは高く摂取する際には分量に注意です。

そしてはちみつは生ものであるため、まれにボツリヌス菌が含まれていることがあります。通常は体内にボツリヌス菌が入ってもそのまま体外に排出されるのですが、小さい子供が摂取すると中毒症状で「乳児ボツリヌス症」を発症する可能性があります。最悪死に至ることもありますので、現在では『乳児には絶対に与えてはいけない』食品のひとつになっています。

はちみつに含まれるボツリヌス菌は加熱しても死滅しないため、子供に提供する場合は注意しましょう。

また、まれに意図せず毒性のある花から作られた蜜が混入し、食中毒症状を起こすことがあるようですが、確立は極めて低いそうです。

普段から積極的にはちみつを食べているという人は少ないかもしれませんが、旬のおいしいはちみつをこの機会に食べてみてはいかがですか？



書類の提出はお済ですか？

この春、当社で働き始めた皆様。必要書類の提出はお済ですか？

揃っていない場合は、給与の振込み処理が遅れる場合もございます。速やかに提出されますよう、よろしくお願致します。ご不明な点がございましたら、お近くの営業所までお尋ね下さい。



編集後記

皆さん朝食はきちんと食べていますか？私は三食しっかり食べる派ですが、朝食抜きという人も結構いますよね。先週から腸内環境を良くしようと思い、朝食時にヨーグルトにオリゴ糖をかけて食べる事を始めました。実は私ヨーグルトが嫌いなんです・・・。酸味がある食べ物が昔から苦手で、子供の頃からおいしくないなんて一度も思ったことはありませんでした。最初は嫌々食べていたが今では・・・やっぱりおいしく感じません(笑)それでも体のためと思って我慢して続けていこうと思っています。もし美味しい食べ方やおすすめの商品がありましたら、ぜひ教えて下さいね！(M)

給与支給日(前払い)

・支給日
毎週第五営業日
※祝日や連休がある時はご注意ください。

4月の前払い支給日						
日	月	火	水	木	金	土
					①	2
3	4	5	6	7	⑧	9
10	11	12	13	14	⑮	16
17	18	19	20	21	⑳	23
24	25	26	27	28	29	30

※新型コロナウイルスによる感染リスクを踏まえ、当面の間みどころの掲載は控えさせていただきます。

雪解けによる路面状況に注意！朝晩のブラックアイスバーンに気をつけましょう！
水溜りや排水溝付近を通過する際は、歩行者を確認しましょう！